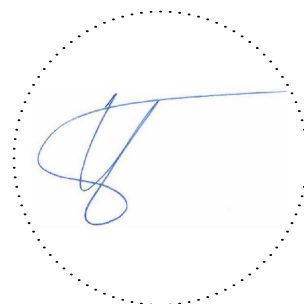
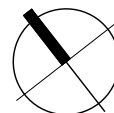


POZNÁMKY:



- NEODDELITELNOU SÚČASŤOU PROJEKTOVEJ DOKUMENTÁCIE JE TECHNICKÁ SPRÁVA.
- DODÁVATEL STAVBY JE POVINNÝ REALIZOVAŤ VŠETKY PRÁCE V ZMYSLE PLATNÝCH STN S DODRŽANÍM TECHNOLOGICKÝCH A BEZPEČNOSTNÝCH POSTUPOV. ĎALEJ JE POVINNÝ REŠPEKTOVAŤ USTANOVENIA STN ISO 4463-1:2002-01 O PRÍSLUŠNÝCH ROZMEROVÝCH ODCHÝLKACH REALIZOVANÝCH KONŠTRUKCIÍ PROTI PROJEKTOVANÉMU STAVU.
- KAŽDÚ ODCHÝLKU OD PROJEKTU JE POTREBNÉ PREROKOVAŤ S GP.
- DODÁVATEL STAVBY MUSÍ PREŠTUDOVAŤ CELÚ PROJEKTOVÚ DOKUMENTÁCIU. V PRÍPADE ZISTENIA NEDOSTATKOV NA NE UPOZORNIŤ. PRED KAŽDÝM REALIZAČNÝM PROCESOM PREŠTUDOVAŤ DOTKNUTÉ, SÚVISIACE ČASTI PROJEKTOVEJ DOKUMENTÁCIE.
- REALIZAČNÝ PROJEKT NENAHRÁDZA VÝROBNÚ A DIELENSKÚ DOKUMENTÁCIU DODÁVATELA !!!
- DODÁVATELSKÁ DOKUMENTÁCIA MUSÍ BYŤ ODSÚHLASENÁ PROJEKTANTOM REALIZAČNÉHO PROJEKTU!
- PRED ZAČATÍM STAVEBNÝCH PRÁC JE NUTNÉ VYTÝČIŤ VŠETKY JESTVUJÚCE INŽINIERSKÉ SIETE !!!
- PRÍPADNÚ ZMENU POLOHY JEDNOTLIVÝCH SIETÍ JE NUTNÉ KONZULTOVAŤ S PROJEKTANTOM, PRIČOM VO ZVÝŠENEJ MIERE TREBA BRAŤ OHĽAD NA TO, ABY NEDOŠLO K POŠKODENIU ČI ZNIČENIU UŽ JESTVUJÚCICH SIETÍ.

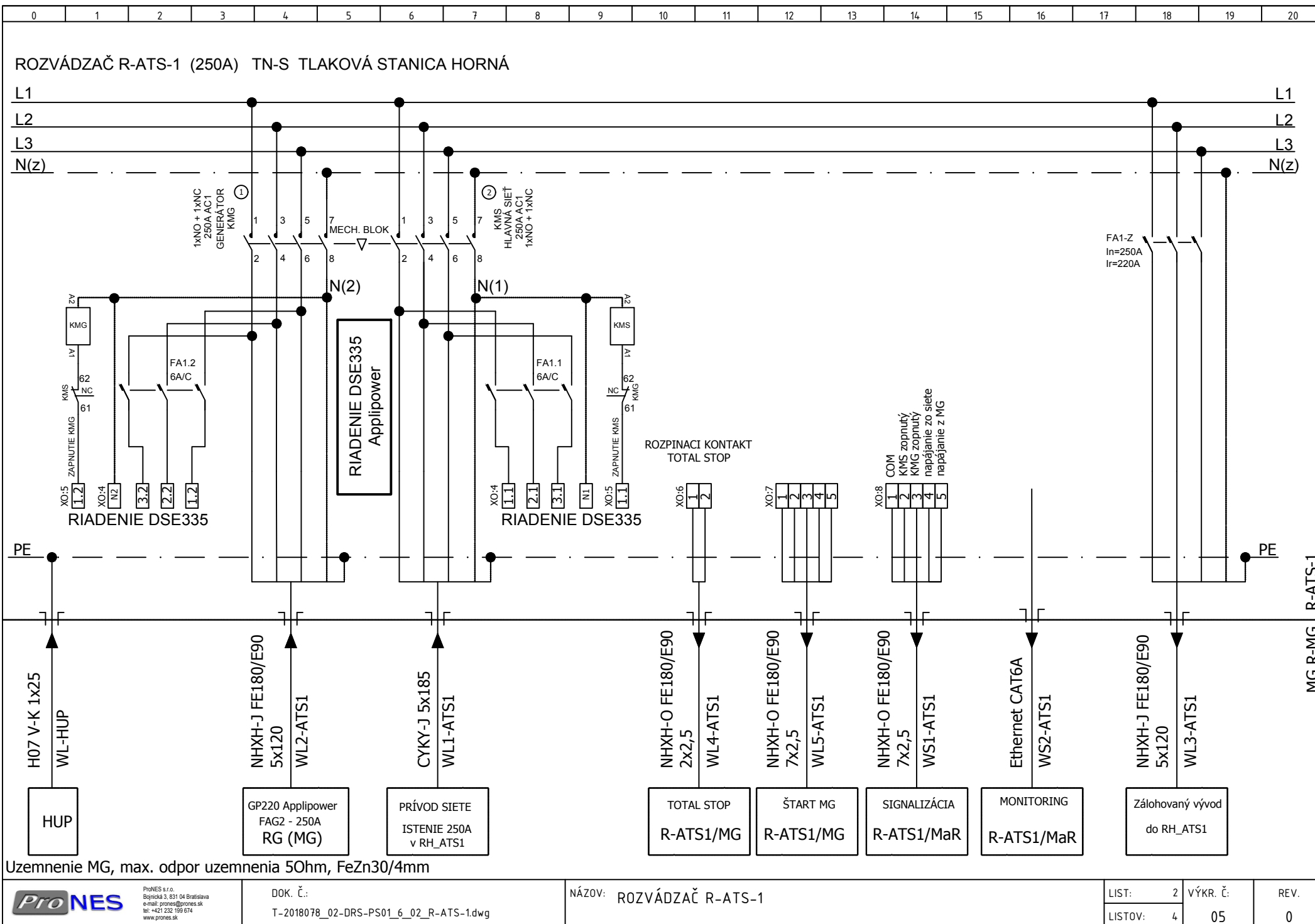


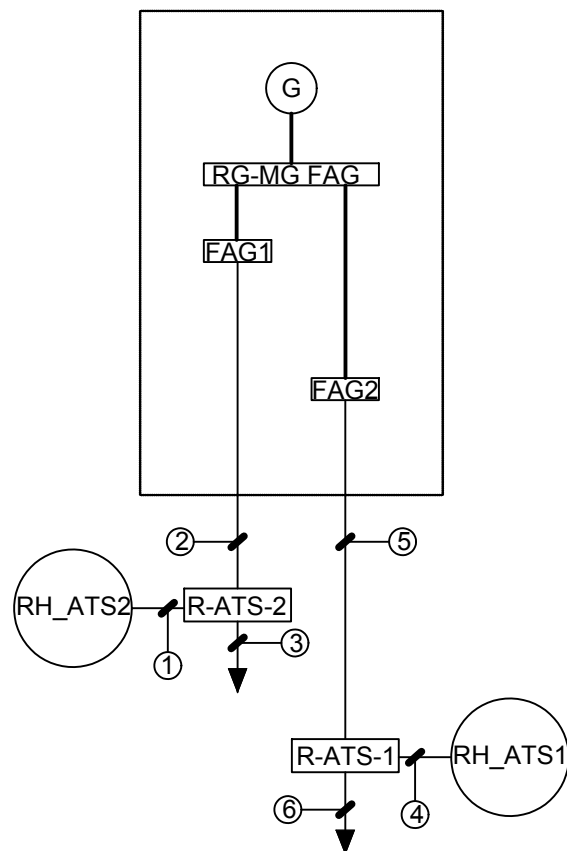
revízia	obsah	dátum	č. paré

SÚRADNICOVÝ SYSTÉM S-JTSK

ABSOLÚTNA VÝŠKA SO 12 ±0.000 = +421,60 m.n.m.

 slovenské národné múzeum slovak national museum	 STU SVF	SLOVENSKÁ TECHNICKÁ UNIVERZITA V BRATISLAVE STAVEBNÁ FAKULTA	kód projektu	KH-17-01-A	
			časť dokumentácie	E	
			dátum	07./2021	
			stupeň	RPD	
názov projektu	OBNOVA HRADU KRÁSNA HÔRKA A REVITALIZÁCIA BEZPROSTREDNÉHO OKOLIA HRADU		profesia	20-2 TECHNOLÓGIA	
miesto stavby	OBEC KRÁSNOHORSKÉ PODHRADIE				
číslo parcely	parcely typu C, č. 1540/55, 387/26, 385/1 k. ú. Krásnohorské Podhradie				
investor, stavebník	SLOVENSKÉ NÁRODNÉ MÚZEUM, VAJANSKÉHO NÁBREŽIE 2, P.O. BOX 13, 810 06 BRATISLAVA				
autor	Ing. arch. R. ERDÉLYI, PhD., Ing. arch. M. KOTRUS, Ing. arch. A. KOTRUSOVÁ, PhD., Ing. M. ŠTEFANIDESOVÁ, Ing. arch. B. VACHOVÁ, PhD., Ing. arch. M. VAŇO, Ing. D. LAVRINČÍKOVÁ, PhD.				
vypracoval	ProNES s.r.o. / Stredisko 02, stredisko02@prones.sk, www.prones.sk				
zodpovedný projektant	Ing. RASTISLAV ŠVEC, evidenčné č. 6563 Autorizovaný stavebný inžinier, kategória I4, Podkategória 530		formát	4 x A4	mierka /
obsah výkresu	ROZVÁDZAČ R-ATS-1		staveb. objekt	PS 01.6	výkres č. 02





NÁHRADNÝ ZDROJ
GP220 Applipower
UZEMNENIE MAX. 50hm
FAG - HLAVNÝ ISTIČ In=320A Ir=280A

FAG1 - DISTRIBUČNÝ ISTIČ PRE ATS-2 In=63A
FAG1 S MOT. POHONOM - VYPÍNANÝ TOTAL STOPOM Z TLAKOVÁ STANICA SPODNÁ (SO11)
TLAKOVÁ STANICA SPODNÁ OD NÁHRADNÉHO ZDROJA -- VZDIALENOSŤ 500m
FAG2 - DISTRIBUČNÝ ISTIČ PRE ATS-1 In=250A
FAG2 S MOT. POHONOM - VYPÍNANÝ TOTAL STOPOM Z TLAKOVÁ STANICA HORNÁ (SO12)
TLAKOVÁ STANICA HORNÁ OD NÁHRADNÉHO ZDROJA -- VZDIALENOSŤ 20m

ATS2 TLAKOVÁ STANICA SPODNÁ (SO11)

ATS1 TLAKOVÁ STANICA HORNÁ (SO12)

ATS2 TLAKOVÁ STANICA SPODNÁ (SO11):

- ① WL1-ATS2
- ② WL2-ATS2, WL4-ATS2, WL5-ATS2, WS1-ATS2, WS2-ATS2
- ③ WL3-ATS2

ATS1 TLAKOVÁ STANICA HORNÁ (SO12):

- ④ WL1-ATS1
- ⑤ WL2-ATS1, WL4-ATS1, WL5-ATS1, WS1-ATS1, WS2-ATS1
- ⑥ WL3-ATS1

ROZVODNÉ SIETE A OCHRANNÉ OPATRENIA:

3NPE AC 50Hz 230V/400V, TN-S
1NPE AC 50Hz 230V, TN-S
Ochranné opatrenie v zmysle STN 33 2000-4-41:
A) požiadavky na základnú ochranu (ochranu pred priamym dotykom)
v zmysle čl. 411.2 (STN 33 2000-4-41)
 čl. A.1 Základná izolácia živých častí
 čl. A.2 Zábranami alebo krytmi
 čl. B.2 Prekážkami
 čl. B.3 Umiestnením mimo dosah
B) požiadavky na ochranu pri poruche (ochranu pred nepriamym dotykom)
v zmysle čl. 411.3 (STN 33 2000-4-41)
 čl. 411.3.1 Ochranné uzemnenie a ochranné pospájanie
 čl. 411.3.2 Samočinné odpojenie pri poruche
 čl. 411.3.3 Doplnková ochrana
C) Systém TN v zmysle čl. 411.4 (STN 33 2000-4-41)

ROZVÁDZAČ NN R-ATS-1 (250A)
STÝKAČE 2x 250A 4P + RIADENIE DSE335

Výrobca: Applipower, s.r.o.
SKRIŇA - oceľoplechová
Typ/Prevedenie - skriňový rozvádzač
ROZMER (Š/V/H) - 800/800/300 mm
PRÚD - In=250A
SKRATOVÁ ODOLNOSŤ - Iks=10kA
KRYTIE IP66/20

SKUPINA PRIESTOROV	KÓD VONKAJŠÍCH VPLYVOV		MIN. KRYTIE	
	Poznámka	Pre priestory s triedami vonkajších vplyvov AD2, AD3, AD4 - manipuláciu s elektrickým zariadením vykonávajú aspoň osoby znalé podľa STN 34 3100 Podľa vyhlášky 508/2009, Technické zariadenia elektrické, zaradené do skupiny A: BE2, BE3, AF4, AD3 až AD8, BC3-BC4	EL.PRÍSTROJE	ROZVÁDZAČE
411 (VI) vonkajšie		AA8,AB8,AC1,AD-dážď,AE3,AF2,AG1,AH1,AK2,AL2,AM-1-2,AM-2-2,AM3-2,AM-4,AM-5,AM-8-1,AM-9-1,AM-22-3,AM-23-2,AM-24-1,AM-25-2,AM-31-1,AN3,AP1,AQ3,AS2,AT2,AU2,BA1,BB2,BC2,BD1,BE1,CA1,CB1	IP44 (IP5x)	IP44/IP20
412 (V) pod prístreškom		AA7,AB7,AC1,AD2,AE1,AF1,AG1,AH1,AK2,AL2,AM-1-2,AM-2-2,AM3-2,AM-4,AM-5,AM-8-1,AM-9-1,AM-22-3,AM-23-2,AM-24-1,AM-25-2,AM-31-1,AN2,AP1,AQ3,AS2,AT1,AU1,BA1,BB2,BC2,BD1,BE1,CA1,CB1	IP21	IP43/IP20
323 vlhké		AA5,AB6,AC1,AD2,AE3,AF1,AG1,AH1,AK2,AL1,AM-1-2,AM-2-2,AM3-2,AM-4,AM-5,AM-8-1,AM-9-1,AM-22-3,AM-23-2,AM-24-1,AM-25-2,AM-31-1,AN1,AP1,AQ1,AR1,BA4,BB3,BC2,BD1,BE1,CA1,CB1	IP23	IP43/IP20